

**montage
simplifié
sur dalle ou
nez de dalle**

**usages
intérieurs /
extérieurs**

**sans montant,
très grande
transparence**

CONFORT

SÉCURITÉ

ARCHITECTURAL

SMART GLASS



Système innovant de garde-corps sans cadre, en verre totalement transparent, **Sabco®**, sous Avis Technique pour les applications privées, publiques et les stades, assure avec élégance une haute protection contre les chutes.

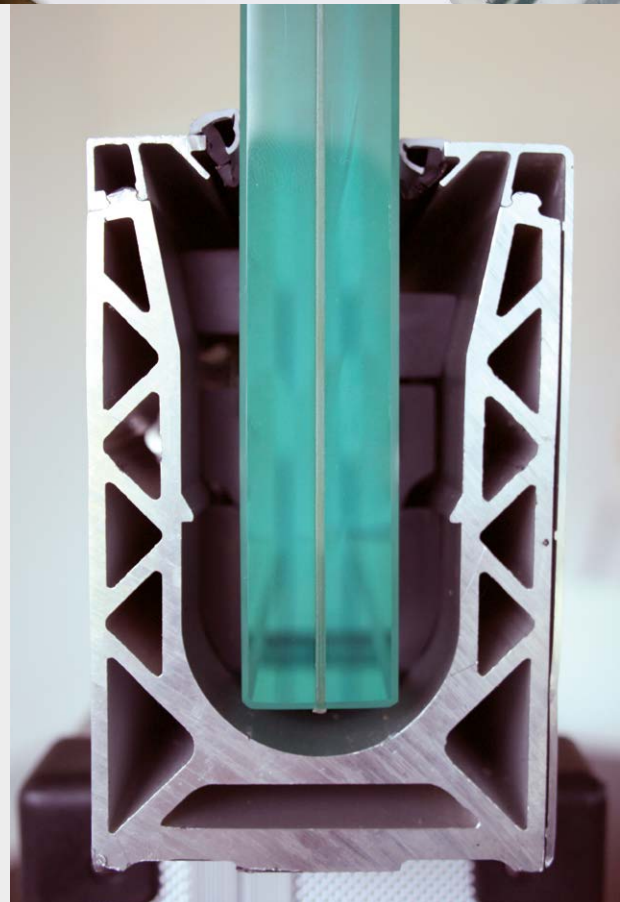
Ce système unique se compose d'un verre feuilleté de sécurité sans perçage et encastré en pied dans un profilé aluminium spécifique haute résistance mécanique.

Sabco® autorise les volumes les plus importants du marché avec une largeur de verre maximum de 2 500 mm (possibilité de grandes hauteurs sur étude). Sa simplicité de montage sur dalle ou nez de dalle inclut le réglage au moment de la pose pour une plus grande rapidité d'intervention (nouveau système de réglage *one-side*).

Son temps de pose est optimisé grâce au réglage possible de la verticalité et au nombre de chevilles réduit.

Le profilé aluminium supportant le vitrage, **Sabco®** peut être monté au sol ou latéralement et offre une polyvalence d'utilisation. Il s'adapte à tous les environnements du privé au public et aux zones de fort trafic.

La finition standard des profilés est l'aluminium anodisé. D'autres finitions, telles que l'aspect inox brossé ou finition peinture suivant le nuancier RAL, sont disponibles sur demande.



AVIS
TECHNIQUE





AVANTAGES

- **Sous Avis Technique CSTB verre + profil**
- Montage et réglage très rapide
- Gain de poids pour les applications ERP et Stades
- Très grande transparence
- Pas de perçage du verre
- Grande hauteur possible
- Montage sur dalle, nez de dalle ou encastrable
- Profil adapté pour ragréage et finition de sol
- Points de fixation tous les 400 ou 200 mm selon les applications
- Réglage de l'angle vertical d'inclinaison +/- 2°
- Main courante
- Vitrages conformes aux normes EN ISO 12543, EN 14449 et EN 14179 (trempé HST)
- Réalisation de garde-corps bombé

CARACTÉRISTIQUES

- Dimensions
longueur maxi 2500 mm hauteur maxi selon AT 1100 mm (possibilité de grande hauteur sous étude)
- Longueur des profilés :
2 500 mm ou 5000 mm
- Épaisseur du vitrage : selon application
- Finition standard : aluminium naturel ou aluminium aspect inox
- Autres finitions : toute teinte RAL sur demande, y compris laquage

APPLICATIONS

- Usages intérieurs et/ou extérieurs
- Applications privées : terrasses, escaliers, piscines, mezzanines...
- Applications ERP : centres commerciaux, gares, aéroports, logements collectifs...
- Applications Stades : gymnases, tribunes de stades
- Brise-vue, pare-vent
- Applications design possibles : sérigraphie et impression numérique pour une personnalisation sur mesure.

SABCO
SADEV BALUSTRADE CONCEPT

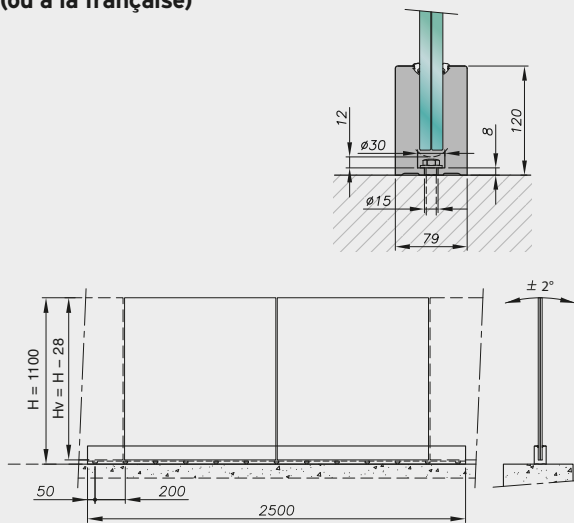


GARDE-CORPS PRÊT-À-POSER
DESIGN & HAUTE SÉCURITÉ

CARACTÉRISTIQUES DU SYSTÈME DE FIXATION

PERFORMANCES & CHARGES

Fixation sur dalle (ou à la française)



	Privé 0,6 kN/m 1,8 kN/m	Public 1,0 kN/m 3,0 kN/m
ELS ELU		
Entraxe chevilles	400 mm	400 mm
Verre	88.2 TREMPÉ EVA	*
	88.2 TREMPÉ ES ⁽¹⁾	*
	1010.4 TREMPÉ PVB	*
	1010.2 TREMPÉ EVA	*
	1010.2 TREMPÉ ES ⁽¹⁾	*
	1010.2 SERAC 50	**
	DURAC 40	*

* 4 cales/m - ** 5 cales/m

Qualifié

Non qualifié

⁽¹⁾ Installation intérieure uniquement

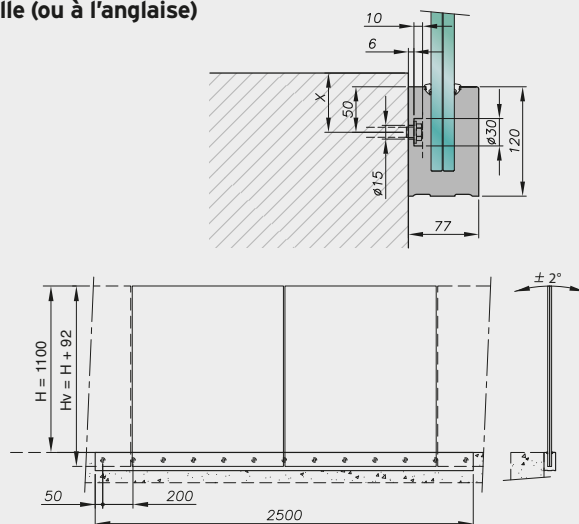
Essais réalisés conformément à la norme NF P01-013 et cahier du CSTB 3034.

ELS = Etats Limites de Service

ELU = Etats Limites Ultimes

Les verres feuilletés trempés sont traités HST conformément à la norme EN 14179.

Fixation nez de dalle (ou à l'anglaise)



	Privé 0,6 kN/m 1,8 kN/m	Public 1,0 kN/m 3,0 kN/m
ELS ELU		
Entraxe chevilles	200 mm	200 mm
Verre	88.2 TREMPÉ EVA	*
	88.2 TREMPÉ ES ⁽¹⁾	*
	1010.4 TREMPÉ PVB	*
	1010.2 TREMPÉ EVA	*
	1010.2 TREMPÉ ES ⁽¹⁾	*
	1212.2 SERAC 60	**
	1010.2 SERAC 50 TREMPÉ	

* 4 cales/m - ** 5 cales/m

Qualifié

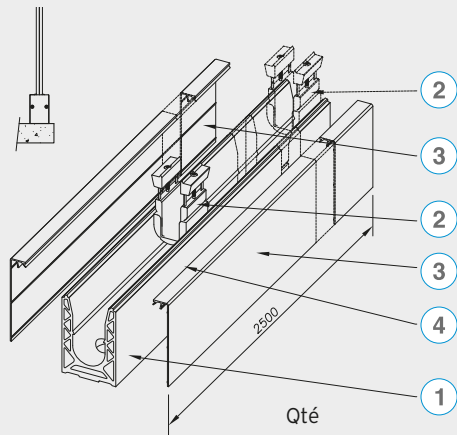
Non qualifié

⁽¹⁾ Installation intérieure uniquement

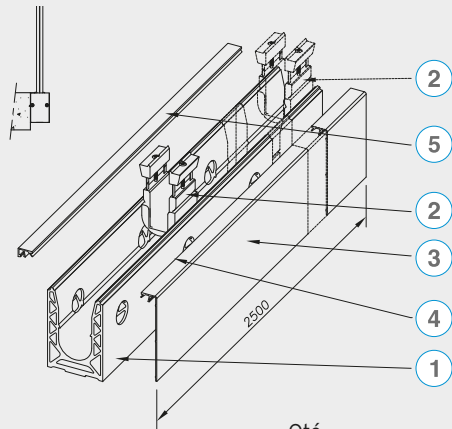
ENTRETIEN

Afin de préserver durablement la très haute qualité des matériaux qui composent le garde-corps **Sabco®**, un entretien régulier des matières premières est indispensable. L'entretien à sec est fortement déconseillé pour ne pas rayer les surfaces. L'utilisation d'une éponge humidifiée avec de l'eau tiède et un détergent spécifique est fortement recommandée. Pour l'entretien de l'aluminium, des solvants ou détergents spécifiques adaptés préserveront votre équipement dans la durée. L'utilisation de solutions alcalines ou salines est à proscrire.

KIT DE POSE (ACCESSOIRES)

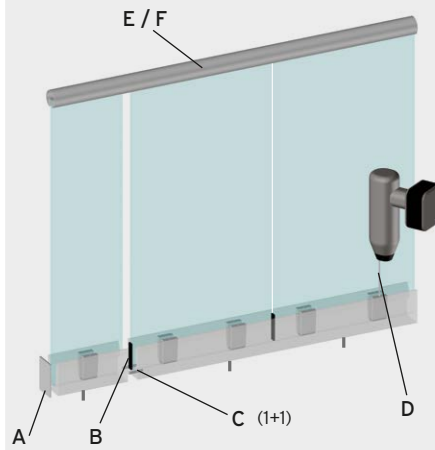


	Qté
① Rail	1 x 2,5 m
② Cale	10 ou 13
③ Capot	2 x 2,5 m
④ Joint	2 x 2,5 m



	Qté
① Rail	1 x 2,5 m
② Cale	10 ou 13
③ Capot	1 x 2,5 m
④ Joint	2 x 2,5 m
⑤ Capot haut	1 x 2,5 m

ACCESSOIRES EN OPTION



A capot d'extrémité



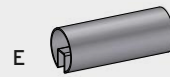
B cale entre vitrages (5 mm)



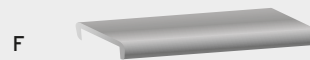
C goupille de liaison



D embout Torx



E main courante inox 316



F profil de recouvrement

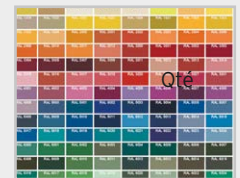
FINITION DES CACHES



Aluminium anodisé



Aspect inox



Thermolaquage RAL

PROCESS DE POSE



Vissage du profil



Positionnement des cales



Pose du verre



Serrage des cales et réglage de la verticalité



Pose des joints



Pose des capots

SABCO
SADEV BALUSTRADE CONCEPT

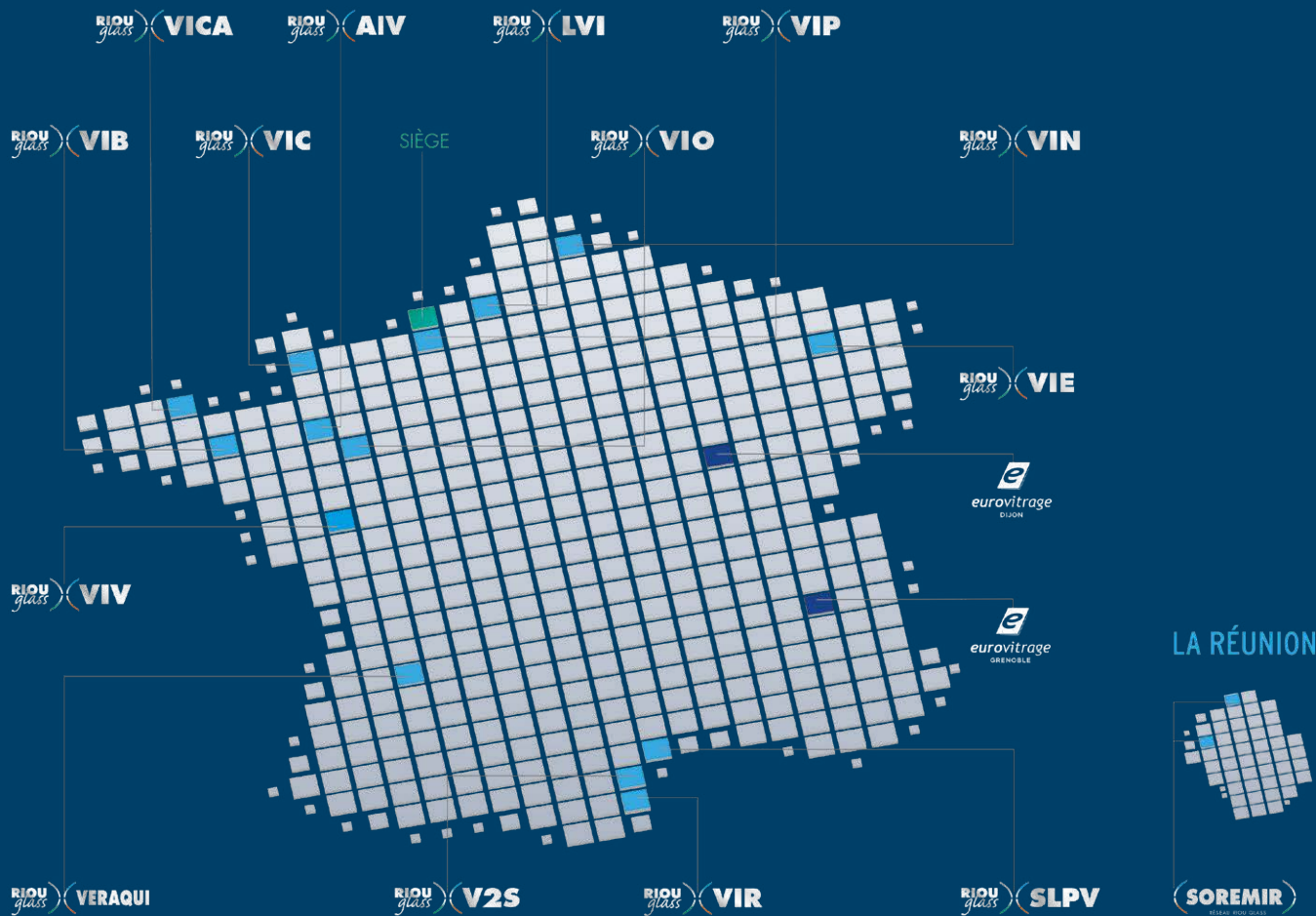
GARDE-CORPS PRÊT-À-POSER
DESIGN & HAUTE SÉCURITÉ





VITRAGES HAUTES PERFORMANCES

UN RÉSEAU DE COMPÉTENCES AU SERVICE DE VOS EXIGENCES



RIOU Glass (SIÈGE)
HONFLEUR (14)
Tel. +33 (0)2 31 14 40 10
Fax +33 (0)2 31 88 43 82
contact@riouglass.com

RIOU Glass AIV
FOUGÈRES (35)
Tel. +33 (0)2 99 94 50 50
Fax +33 (0)2 99 94 57 19
aiv@riouglass.com

RIOU Glass LVI
GAILLEFONTAINE (76)
Tel. +33 (0)2 32 89 93 93
Fax +33 (0)2 32 89 93 90
lvi@riouglass.com

RIOU Glass SLPV
MONTADY (34)
Tel. +33 (0)4 67 09 24 84
Fax +33 (0)4 67 90 62 41
slpv@riouglass.com

RIOU Glass VERAQUI
MARMANDE (47)
Tel. +33 (0)5 53 64 80 64
Fax +33 (0)5 53 20 96 26
veraqui@riouglass.com

RIOU Glass VIB
LOUDÉAC (22)
Tel. +33 (0)2 96 28 35 56
Fax +33 (0)2 96 28 65 90
vib@riouglass.com

RIOU Glass VIC
AGNEAUX (50)
Tel. +33 (0)2 33 55 04 04
Fax +33 (0)2 33 55 39 72
vic@riouglass.com

RIOU Glass VICA
LANVOLLON (22)
Tel. +33 (0)2 96 70 26 75
Fax +33 (0)2 96 70 25 91
vica@riouglass.com

RIOU Glass VIE
CIREY-SUR-VEZOUZE (54)
Tel. +33 (0)3 83 42 50 22
Fax +33 (0)3 83 42 65 20
vie@riouglass.com

RIOU Glass VIN
VENDIN-LE-VIEIL (62)
Tel. +33 (0)3 21 13 62 62
Fax +33 (0)3 21 70 81 71
vin@riouglass.com

RIOU Glass VIO
PARNÉ-SUR-ROC (53)
Tel. +33 (0)2 43 64 64 00
Fax +33 (0)2 43 69 47 65
vio@riouglass.com

RIOU Glass VIP
BOULLEVILLE (27)
Tel. +33 (0)2 32 57 74 34
Fax +33 (0)2 32 42 22 02
vip@riouglass.com

RIOU Glass VIR
PIA (66)
Tel. +33 (0)4 68 61 74 74
Fax +33 (0)4 68 52 46 80
vir@riouglass.com

RIOU Glass VIV
LES HERBIERS (85)
Tel. +33 (0)2 51 64 83 55
Fax +33 (0)2 51 64 97 50
viv@riouglass.com

RIOU Glass V2S
NARBONNE (11)
Tel. +33 (0)4 68 42 47 00
Fax +33 (0)4 68 42 47 06
v2s@riouglass.com

SOREMIR
LA RÉUNION
Tel. +262 (0)262 29 18 17
Fax +262 (0)262 29 78 46
soremir@riouglass.com

TRANSFORMATEURS
PARTENAIRES

EUROVITRAGE DIJON
POUILLY-EN-AUXOIS (21)
Tel. +33 (0)3 80 90 81 11
Fax +33 (0)3 80 90 64 91
dijon@eurovitrage.com

EUROVITRAGE GRENOBLE
MONTBONNOT-ST-MARTIN (38)
Tel. +33 (0)4 76 18 22 22
Fax +33 (0)4 76 41 88 07
grenoble@eurovitrage.com

GLASTEBO INTERNATIONAL
CASTEL SAN PIETRO TERME (17)
Tel. +39 051 6951883
Fax +39 051 6951896
info@glastebo.com

riouglass.com

Cette publication donne une description générale de nos produits. Elle est établie à titre d'information et sans valeur contractuelle. Elle ne peut en aucun cas engager la responsabilité du groupe RIOU Glass. Il appartient à l'utilisateur de s'assurer que les produits qu'il commande sont appropriés à l'usage auquel il les destine et que leur utilisation est conforme aux règles de l'art et DTU correspondants. SA-RG-21-10-FR